

国家AAAA级旅游区



夜郎洞旅游景区

National AAAA-level scenic spot

Guizhou Yelang Cave Scenic Spot



目录：

- 一、景区概况
- 二、景点推荐
- 三、文旅活动
- 四、住宿餐饮




第一章 关于夜郎洞

景区概况

夜郎洞风景名胜区位于贵州省安顺市镇宁县扁担山镇夜郎洞村，距世界闻名的黄果树大瀑布仅9公里，交通便利，2009年被评为国家AAAA级景区。景区内神奇壮观的夜郎洞、石花洞、蜂子岩洞、响水洞等大大小小的溶洞组成的溶洞群，以及天坑、燕峰斜崖等独特的喀斯特地貌，胜景云集，水旱溶洞景色各异，是喀斯特地貌中一个特殊的溶洞群景区。夜郎洞不仅溶洞景观别致，近年来又增加了9D玻璃吊桥、花岗岩高空滑道、玻璃滑道、步步惊心网红桥、梦幻星空屋等网红体验项目，还新建了古夜郎客栈、古夜郎食府、已成为一个及旅游观光、会议接待、拓展训练、研学旅行、烧烤娱乐为一体的著名旅游风景区。

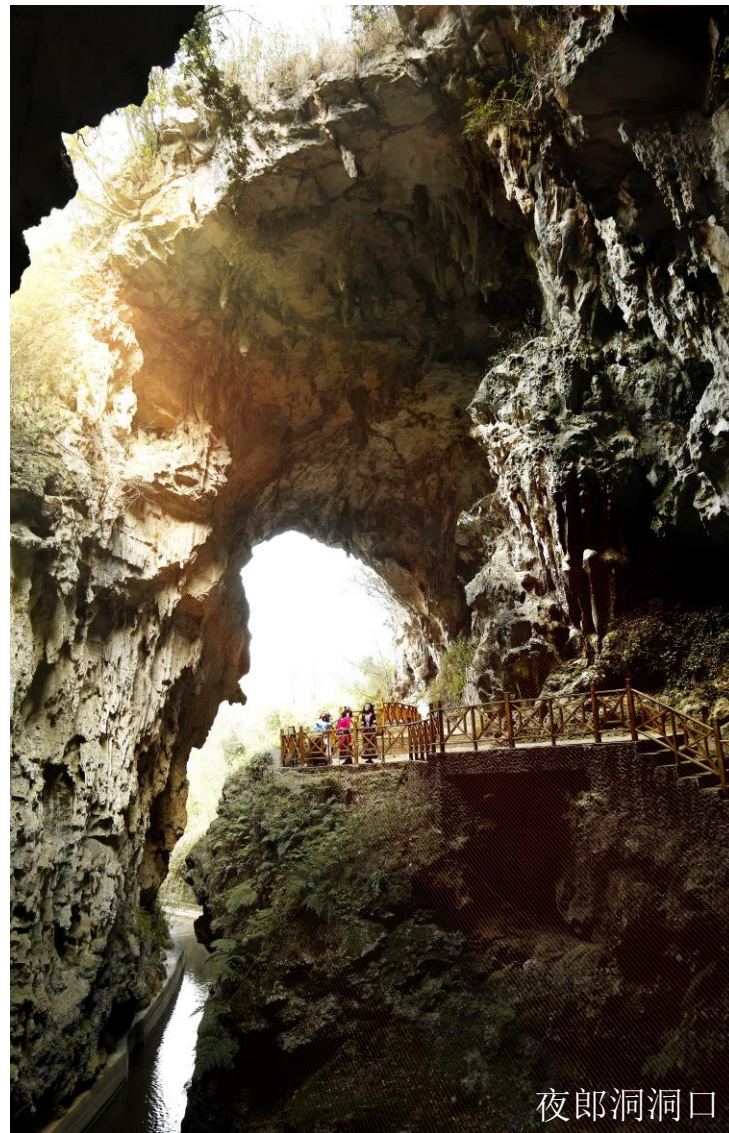




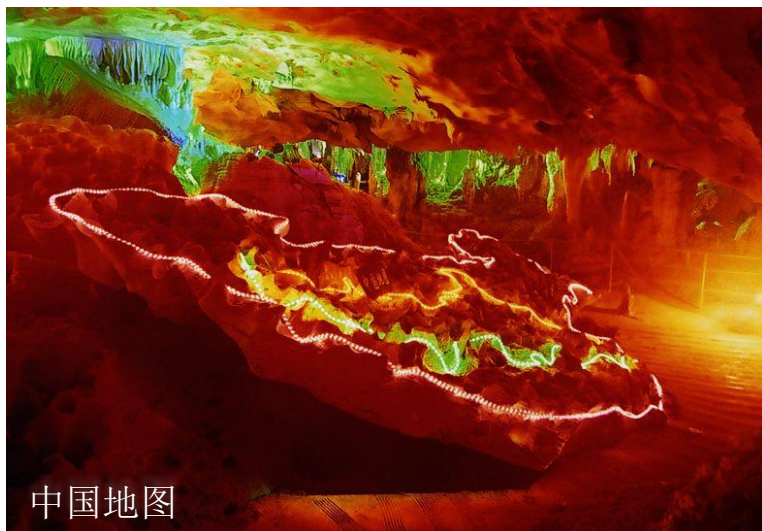
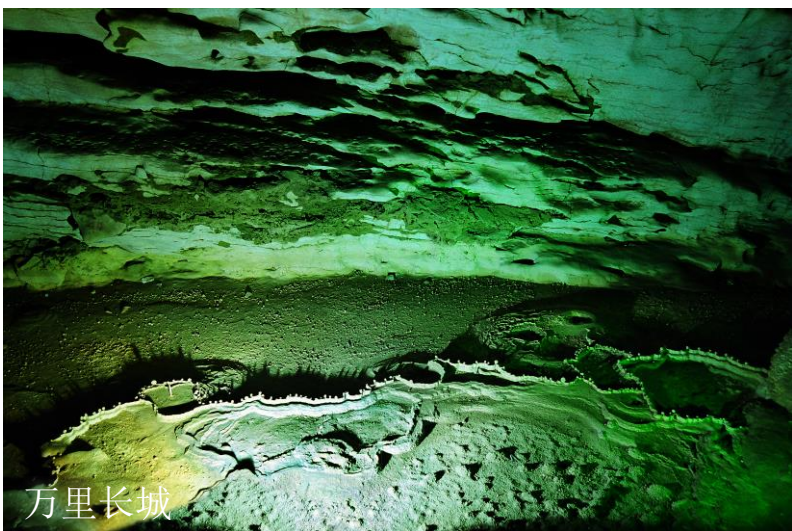
第二章 景点推荐

水旱溶洞

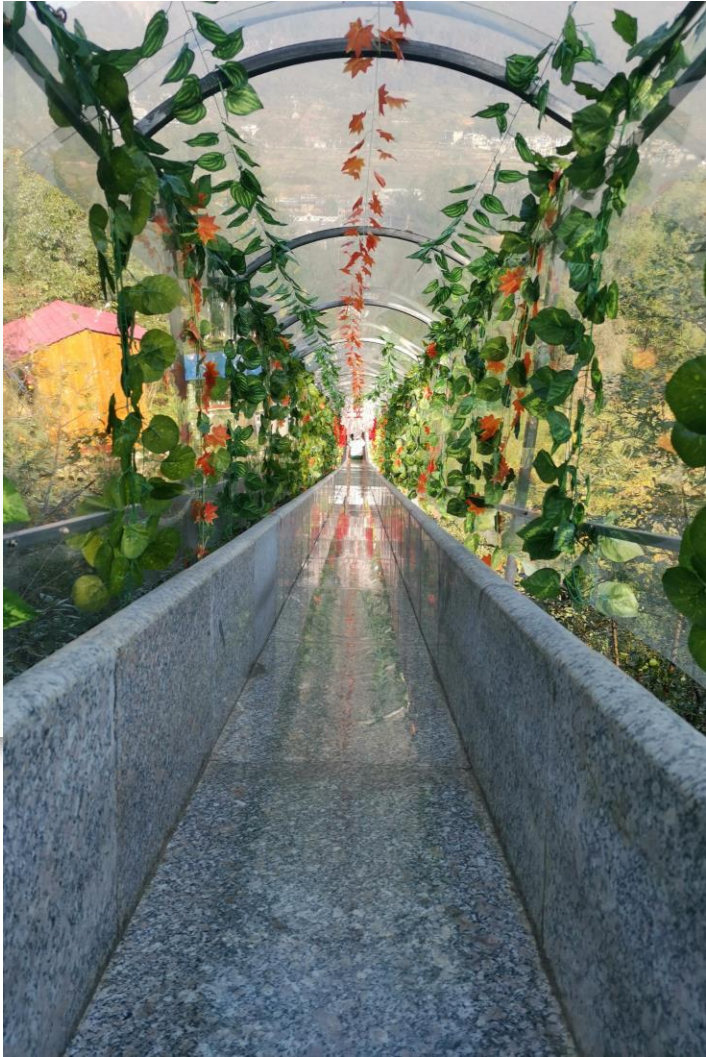
夜郎洞洞口形似一巨大天桥，伏流由洞中涌出，洞空总高近百米，共分三层：第一层为水洞，可由水上浮桥步行进入，两边是形态各异的石柱、石钟乳、石笋等；第二、三层为旱洞，旱洞由五个风格迥异的大厅组成，里面藏有万里长城、中国地图、夜郎寝宫等天然奇观。



水旱溶洞



高空滑道



高空滑道位于出洞口，滑道是一项参与性、趣味性、刺激性较强的项目，也是最经典的项目之一，滑道项目老少皆宜，形似大型滑滑梯，乘坐滑道下山省时省力，在林木树荫中穿梭，解放双腿，带你重返童真年代，让人回味无穷。

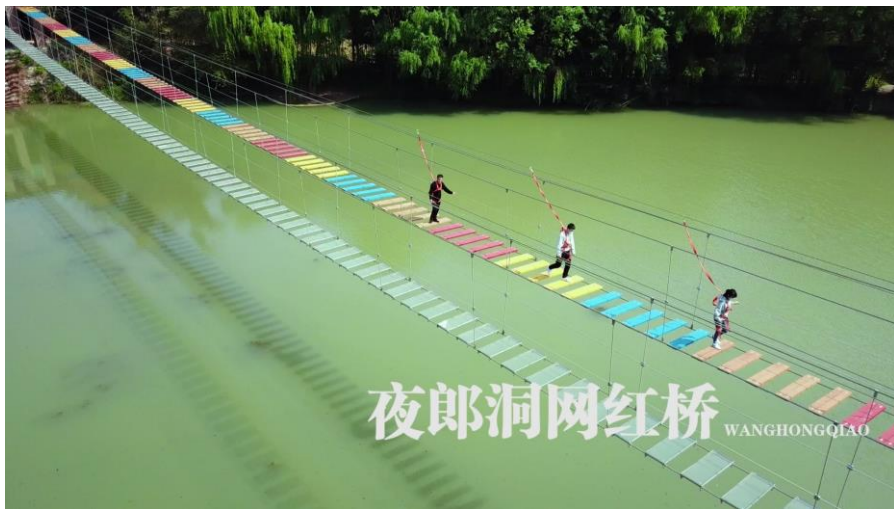
梦幻星空屋


夜郎洞梦幻星空屋是夜郎洞新鲜出炉的游玩项目，共有六大主题场景，每个房间都是不一样的，能给人不同的体验感受，360°沉浸式打卡圣地，出片率100%。



步步惊心网红桥

步步惊心网红桥采用玻璃与防腐木结合的双道设计，是一个挑战性极高的项目，一步天堂，一步地狱，感受肾上腺素的飙升，快来感受一下吧！

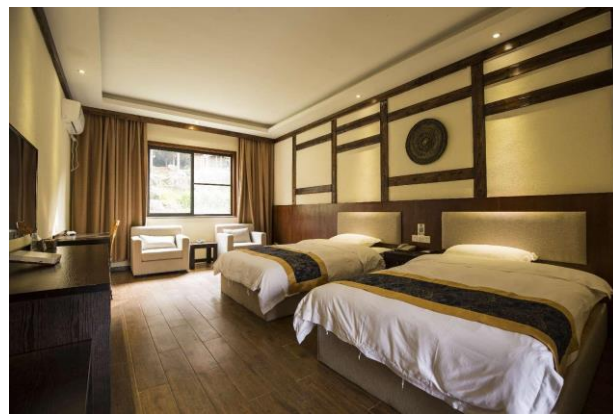
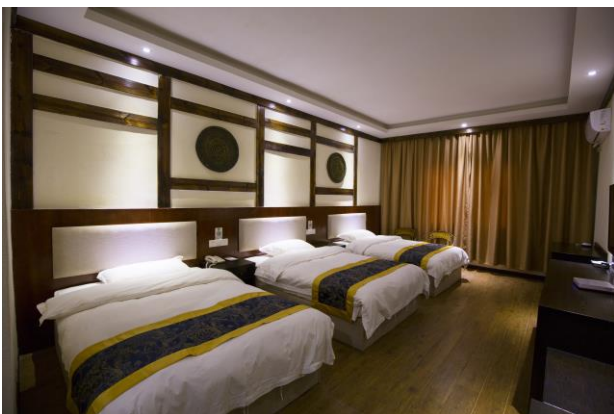




第三章 住宿与餐饮

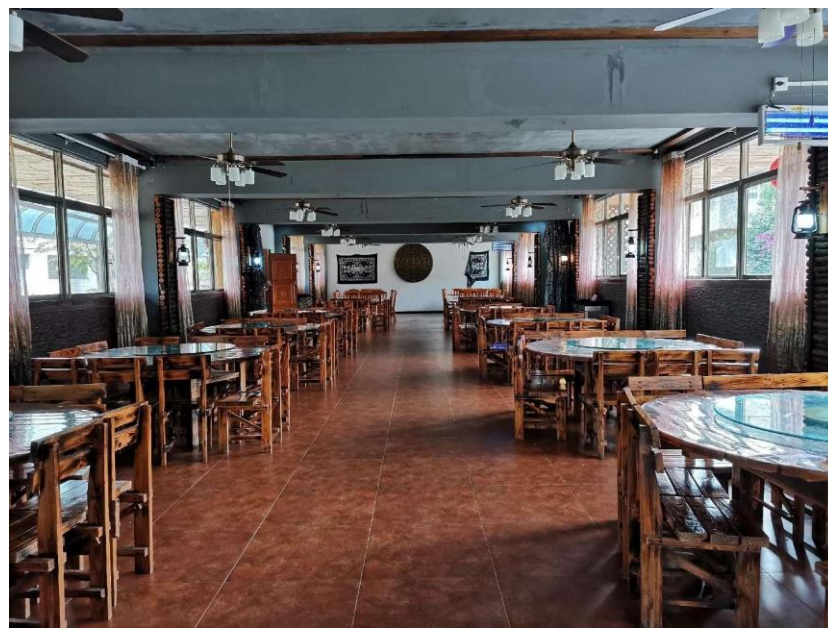
古夜郎洞客栈

位于夜郎洞旅游区，是一个准四星级商务客栈，装修风格具有当地布依族特色，环境优美，具有民族特色的气息、显得神秘而又朴实，可接待团队与散客。拥有大小会议室，设备齐全，可承办各种会议。无论是约上三五知己，还是陪同家人，或是会议团队都会让你有宾至如归的感觉。有依山傍水屯堡风格的别墅区，有布依情调的客栈，满足你不同层次的选择。



古夜郎洞食府

古夜郎食府坐落在风景秀丽的夜郎洞旅游区内，以贵州当地特色菜为主，可同时接待两百多人用餐，接待各种团队及用餐，还设有湖景烧烤区，让你在自然与美中享受各种美食。



第四章 文旅活动



研学旅行

2020年12月，获得了“安顺市市级中小学研学旅行基地”授牌，目前为止共接待多个研学项目，接待学生6000余人次，开设有地质教学、掷球教学、布依蜡染等多项特色研学课程。



掷球基地

2008年被国家体育总局授为“国家地掷球训练基地”，每年定期举办国家A级赛事。目前已经成功举办了多届全国掷球锦标赛、全国大学生地掷球锦标赛等相关赛事。



文旅活动

各类活动

景区不断加强文旅结合、体旅结合的发展，加快发展文化旅游特色，开展各类如书画写生、摄影摄像、篝火晚会、民谣音乐会等文旅活动。将夜郎洞景区打造成集旅游观光、休闲度假、科普教育为一体的原生态旅游度假区。



夜郎洞景区联系方式

咨询热线：0851-36823366

15599302008（微信同号）

官方网址：www.yldtour.com

地址：贵州省安顺市镇宁县扁担山镇夜郎洞村（距黄果树大瀑布9公里）

感谢阅读、观看！

夜郎洞景区期待与您的相遇！